

ソフトのダウンロード

PLUS Printer のダウンロード&インストール方法です。



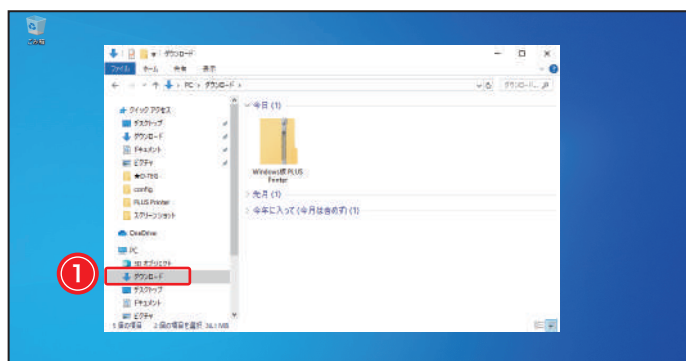
STEP 1

下記のサイトにアクセスして、**Windows 版** **macOS 版** をクリックして、**PLUS Printer** をダウンロードしてください。

※Dashboard からダウンロードする場合は、docomapPLUS の「自動印刷」ボタンをクリックして、ダウンロードしてください。

<https://www.docomap.jp/plus>

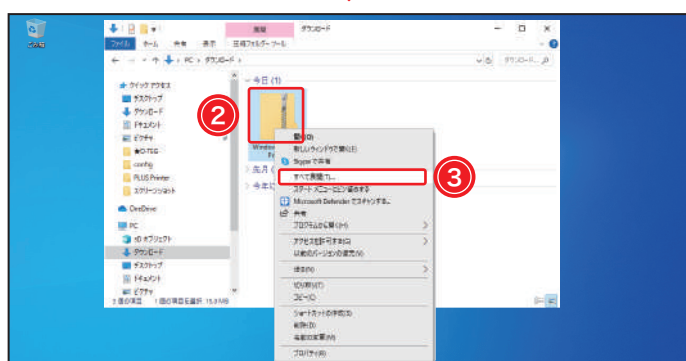
Windows



STEP 1

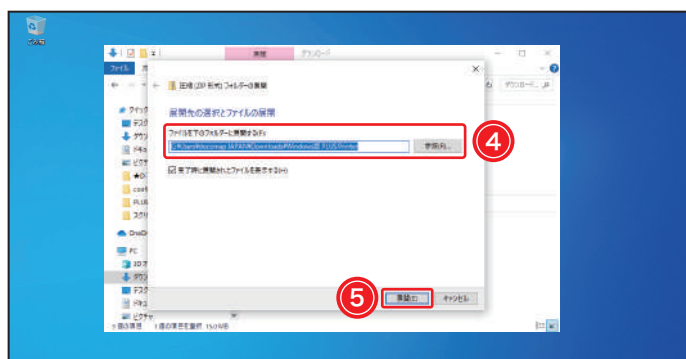
①ダウンロード先のフォルダを開いてください。

※ブラウザの設定によりダウンロード先が異なります。デフォルトはダウンロードのフォルダとなります。



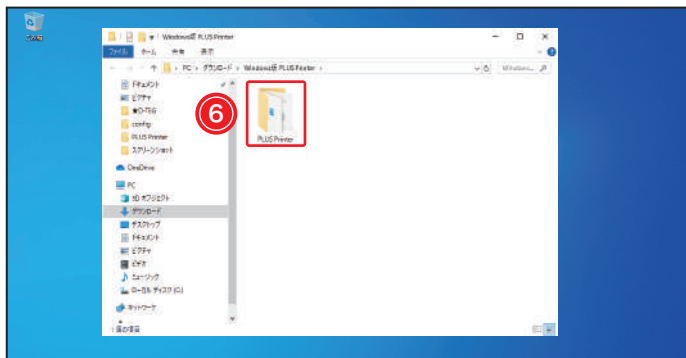
STEP 2

②ダウンロードした圧縮フォルダを右クリックし、③フォルダを展開してください。(すべて展開)



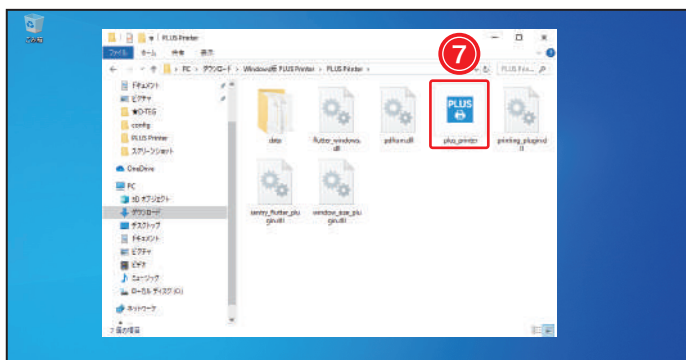
STEP 3

展開先を変更する場合は、④ **参照(R)...** をクリックしてください。次に進む場合は、⑤ **展開(E)** をクリックしてください。



STEP 4

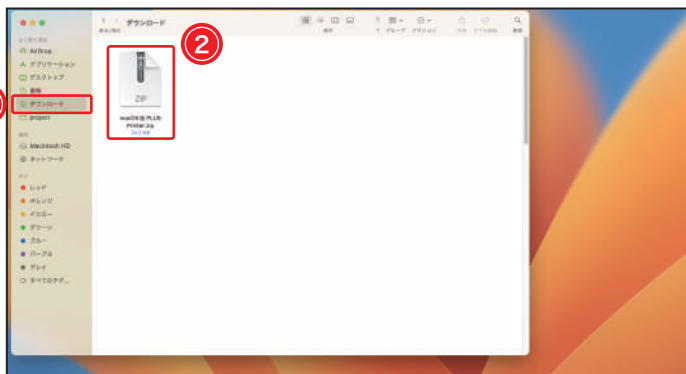
⑥「PLUS Printer」をダブルクリックして、フォルダを開いてください。



STEP 5

⑦「plus_printer」をダブルクリックすると、アプリが起動します。

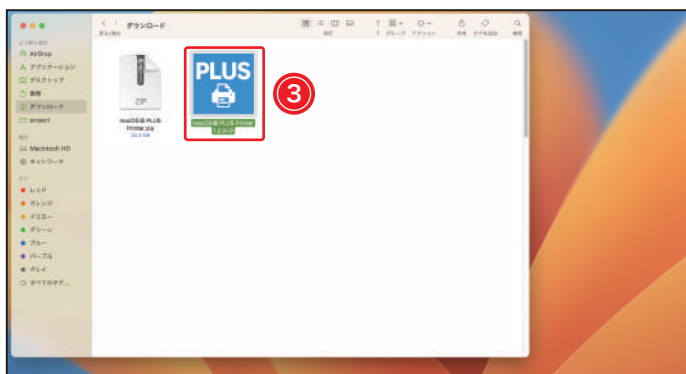
Mac



STEP 1

①ダウンロード先のフォルダを開いて、②ダウンロードした圧縮フォルダをダブルクリックすると、自動的に展開されます。


※ブラウザの設定によりダウンロード先が異なります。デフォルトはダウンロードのフォルダとなります。



STEP 2

③展開されたファイルをダブルクリックすると、アプリが起動します。

PLUS Printer の利用方法



PLUS Printer

日本語 English

①

会社ID
ユーザーID
パスワード

ログイン

1.2.0.0

STEP 1

管理者が Dashboard 画面で発行した①日報出力専用 ID でログインしてください。

※日報出力専用 ID の発行方法は（情報管理マニュアル ユーザー管理）をご参照ください。



PLUS Printer

設定 ログアウト

プリンターを設定してください

②

名前: 5 7名前: 0
E名前: 50 42名前: ア
③

印刷時間: 100 印刷時間単位 (分): 10
プリンター: docomap JAPAN

戻る 保存する

日本語 English

STEP 2

ログインすると、②出力先のプリンター（複合機）と印刷する時間・倍率を設定し、③ **保存** をクリックしてください。

※印刷時間は、docomapPLUS アプリケーション側の操作終了後から日報が印刷されるまでの時間になります。デフォルトは 10 分で設定されています。

※倍率（%）：日報出力サイズ。



PLUS Printer

設定 ログアウト

設定を保存しました

1.2.0.0

画面の下に「設定を保存しました」と表示されると、設定が完了します。

※設定を変更する場合は、右上の **設定** をクリックしてください。

10 分経過



PLUS Printer

設定 ログアウト

車両番号	運転手氏名	合計時間	業務開始	業務終了	印刷する	印刷済
333	田中 太郎	20時間50分	06/16 16:48	03/29 13:38		
222	佐藤 花子	22時間53分	06/16 17:08	03/29 16:00		

1.2.0.0

STEP 3

docomapPLUS アプリ利用者が「業務終了」をタップすると、設定した印刷時間後に PLUS Printer から該当の日報が印刷されます。

※もう一度印刷する場合は、**印刷** をクリックしてください。